



## Workshop A

### Evidenzbasiertes Führen: Qualitätsmanagement mit Zahlen, Daten und Fakten

Marlies Kranebitter, PH Tirol & Stefan Walch, HTL Imst

ARQA-VET



## Überblick

- .....
  - ④ Teil 1  
Evidenzbasiertes Führen von Schulen mit QM/QIBB  
*Welche Daten stehen den Schulen zur Verfügung?*  
  
Konkrete Umsetzung: Beispiele aus der HTL Imst  
*Wie werden diese Daten auf Schulebene genutzt?*
  - ④ Teil 2  
Austausch guter Praxis zur Qualitätsverbesserung von  
Schule und Unterricht  
*Mit welchen Daten haben Sie gute Erfahrungen für die  
Qualitätsentwicklung Ihrer Schule gemacht?*
- .....
- .....

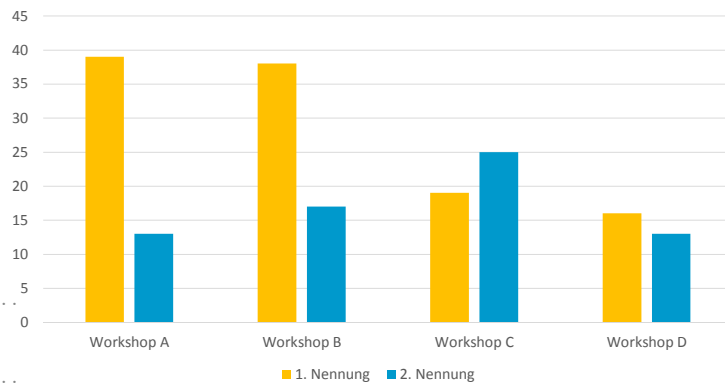
ARQA-VET



## Workshop

... 2 ...

### 📍 Anmeldungen Workshops (Doodle, 04.12.2016)



ARQA-VET

QUALIFIZIERUNG IN UND FÜR DIE QUALITÄTSINITIATIVE  
BERUFSBILDUNG – QIBB

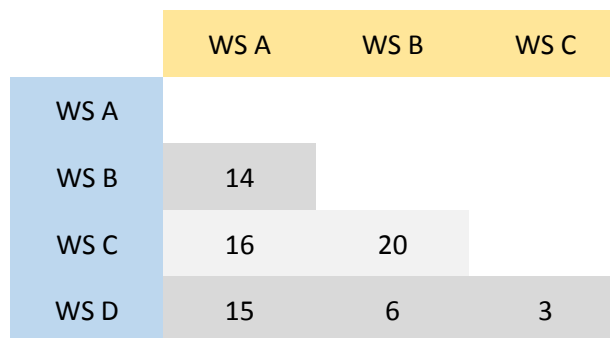
QUALI-QIBB



## Workshop

... 3 ...

### 📍 Interessen der Teilnehmer/innen (Kombination )



ARQA-VET

QUALIFIZIERUNG IN UND FÜR DIE QUALITÄTSINITIATIVE  
BERUFSBILDUNG – QIBB

QUALI-QIBB

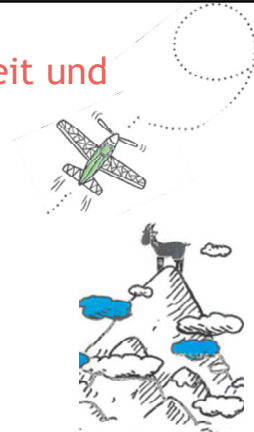


## Was ist Führung, Teamarbeit und Erfolg?

... 4 ...

Für Veränderungsprozesse sind gute Führung und Teamarbeit unerlässlich:

- Führung bedeutet Erfolg ermöglichen
- Erfolg haben heißt Ziele erreichen



ARQA-VET

QUALIFIZIER  
BERUFSBILDU

› FÜR

QUALITÄTSINITIATIVE  
QUALI-QIBB



## Evidenzbasierung bedeutet ...

... 5 ...

die richtigen Daten nutzen, die helfen können, bei der Lösung von Problemen richtige Entscheidungen zu treffen.



- Evaluation zielt auf die Evidenzbasierung von Qualitätsentscheidungen (Ergebnisorientierung)
- Ziel von Evaluation im schulischen Kontext ist Qualitätssicherung und Qualitätsentwicklung
- Aufgabe von Evaluation: Sammeln/Bereitstellen von Daten zur Weiterentwicklung einer Schule



ARQA-VET

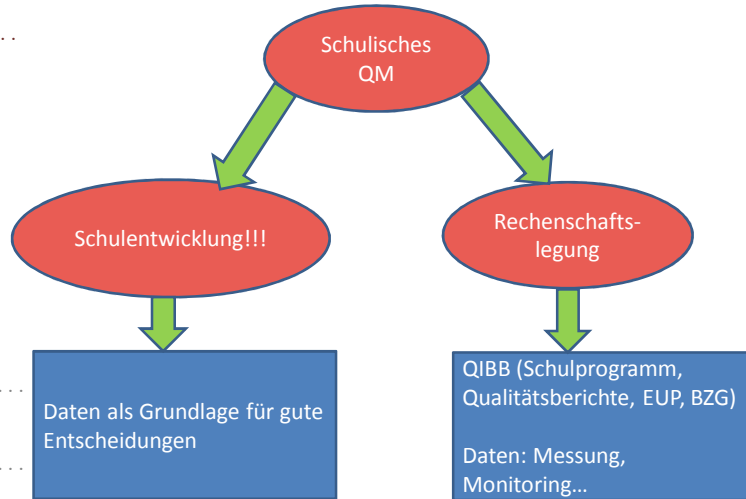
QUALIFIZIERUNG IN UND FÜR DIE QUALITÄTSINITIATIVE  
BERUFSBILDUNG – QIBB

QUALI-QIBB



## Jedes schulische QM verfolgt zwei Ziele...

... 6 ...



ARQA-VET

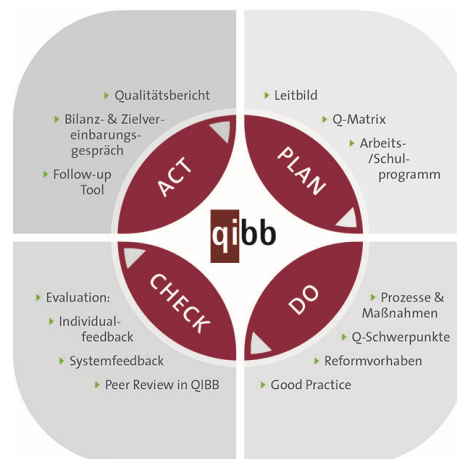
QUALIFIZIERUNG IN UND FÜR DIE QUALITÄTSINITIATIVE BERUFSBILDUNG – QIBB

QUALI-QIBB



## Einordnung von Feedback/Evaluation in QIBB

... 7 ...



12.12.2016

ARQA-VET

QUALIFIZIERUNG IN UND FÜR DIE QUALITÄTSINITIATIVE BERUFSBILDUNG – QIBB

QUALI-QIBB



## QIBB Feedbackinstrumente

Systemfeedback

Individualfeedback

... 8 ...



**Feedback zur Schule/Organisation**

**Feedback zu Individuum (z. B. Lehrkraft)**

12.12.2016

**Ziel: Schulentwicklung**

**Ziel: Unterrichtsentwicklung**

ARQA-VET

QUALIFIZIERUNG IN UND FÜR DIE QUALITÄTSINITIATIVE BERUFSBILDUNG – QIBB

QUALI-QIBB



## Funktionen von Evaluationen auf Schulebene für das QM Eder/2016

... 9 ...

<b>Beschreibung</b>	<p><b>Sichtbarmachen von Merkmalen</b> von Schüler/innen, Notenverteilung innerhalb einer Schule, Anteil Dropout/Behaltequote; Ergebnisse SRDP; Dokumente aller Art</p> <p>Durch Beobachtungen über Zeiträume können sich Hinweise ergeben, die für die Qualitätsentwicklung aufschlussreich sein können.  <u>Beispiele/Quellen:</u> Sokrates, WebUnits, Schulleitercockpit (Steuertool der HAK/HAS), EUP</p>
<b>Rückmeldung</b>	<p><b>Gezielte Erhebung</b> zur Reflexion des eigenen Handelns  <u>QIBB-Plattform:</u> Diagnosechecks für Schüler/innen, Individual- und Systemfeedback, FB von Unternehmen an die Schule, von Absolvent/innen u.v.a.m.</p>
<b>Interner Vergleich</b>	<p><b>Gegenüberstellung von Daten</b> aus unterschiedlichen Ebenen/Teilen der Schule, um das Funktionieren besser zu verstehen/optimieren  <u>QIBB-Plattform:</u> Systemfeedback (Klassenvergleiche)</p>
<b>Externer Vergleich</b>	<p><b>Gegenüberstellung</b> organisationsbezogener Daten zu einer Referenzgruppe zur Positionsbestimmung  <u>Beispiel:</u> IF/SF (Schultyp, Bundesland)</p>

ARQA-VET

QUALI-QIBB

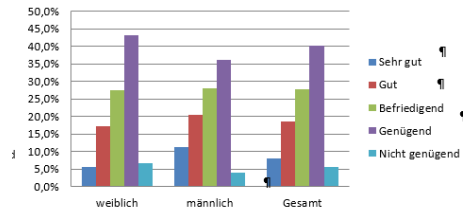


## Aufgaben der Schulleitungen, Steuerteams und Fachgruppen

... 10 ...

Beschreibung: Verteilung von Noten SRDP, 2015/16 BHS/BA

Angewandte Mathematik schriftliche Reifeprüfung nach Geschlecht



- ✓ Erreichen der schulischen Ziele?
- ✓ Erfüllen der gesetzlichen Bestimmungen?
- ✓ Pädagogische Wirkung?
- ✓ Persönlichkeitsentwicklung?

ARQA-VET

QUALIFIZIERUNG IN UND FÜR DIE QUALITÄTSINITIATIVE BERUFSBILDUNG – QIBB

QUALI-QIBB



## Welche Daten haben Schulen zusätzlich?

Beispiele aus Sokrates, WebUnits,...

... 11 ...

### Schüler/innen

- Statistische, demografische Daten
- Anzahl erreichter Abschlüsse
- Ergebnisse standardbezogener Leistungstests (SRDP, Diagnosechecks)
- Sonstige Leistungsergebnisse (Wettbewerbe, Patente, Zertifikate, Preise...)
- Praktika, Auslandsaufenthalte (Sprachreisen, Workplacement, ...)
- Schulwechsel, Fehlzeiten, Gewaltvorfälle
- Anzahl Förderstunden, tatsächlich gehaltene Stunden



WebUntis

Willkommen bei WebUntis

Bitte geben Sie den Namen Ihrer Schule ein

### Lehrer/innen

- Statistische, demografische Daten (Anzahl, Fluktuation, Krankenstandstage bzw. Anzahl Fehlstunden...)
- Besuch von Fortbildungen
- Anzahl Einsatz v. Individualfeedback in den Klassen

### Zusammenarbeit

- Anzahl Fachgruppentreffen
- Anzahl Pädagogische Konferenzen

### Kooperationen mit Unternehmen, NMS

- Anzahl Schulveranstaltungen, Elternabende u.a.m.

ARQA-VET

QUALIFIZIERUNG IN UND FÜR DIE QUALITÄTSINITIATIVE BERUFSBILDUNG – QIBB

QUALI-QIBB



## QIBB-Datenmatrix: Funktionen und Struktur

Beispiele für Möglichkeiten zum Sammeln, Ordnen und Strukturieren

Funktion Struktur/Ebene	Beschreibung	Rückmeldungen	Interner Vergleich	Externer Vergleich
Leitung		IFB an SL <i>QIBB Fragebogen</i> (LL an SL) Mitarbeitergespräche (SL mit LL) BZG (LSI mit SL)		
Lehrkörper und Lehrer/innen	Zufriedenheit etc. Zusammenarbeit	IFB mit <i>QIBB Fragebogen</i> für Fachgruppen	Unterrichtserfolge Beurteilungs- praktiken	
Sonstiges Personal	Zufriedenheit etc.	IFB mit <i>QIBB Fragebogen</i>		
Schulklassen und Schule	Klima, Schulleben, Schulwahl, Gewalt	Systemfeedback/Screening mit <i>QIBB Fragebögen</i>	Ergebnisvergleiche (Parallelklassen, Jahrgänge)	Ergebnisvergleiche zum Schultyp, Landes- und Bundesschnitt
Fächer	Anforderungen	IFB von SuS an LL mit <i>QIBB Fragebögen</i> zu den Landes- u. Bundesschwerpunkten aller BMHS, BS; Zeugnisse, Noten, Testergebnisse	Unterschiede in Anforderungen, Beurteilungen zwischen einzelnen Fächern	Ergebnisvergleiche SRDP (Schultyp, Bundesland u.a.)
Schüler/innen	Leistung, Noten Zufriedenheit; gender- gerechter Unterricht, Wertebewusstsein	IFB an LL Leistungsbeurteilung, Verhaltensbeurteilung mit <i>QIBB Fragebögen oder offenen Methoden</i>		Ergebnisvergleiche zum Schultyp, Landes- und Bundesschnitt
Eltern/Erziehungs- berechtigte	Zufriedenheit Schulwahl	Systemfeedback mit <i>QIBB Fragebögen</i>		



## Formen der Datenerhebung

... 13 ...

Methodische Zugänge	Beispiele
Dokumentenanalyse	Schülerebene: Statistiken zu Noten, Schulerfolgen, Klassenbücher, Schularbeiten... Organisationsebene: Peer Review
Beobachtungen	Kollegiale Hospitationen, PEB
Einholen von Auskünften Befragungen/Interviews von Betroffenen	Quantitative Methoden: Fragbögen, wie Individual- und Systemfeedback Qualitative Methoden: Interviews, Ratingkonferenzen; kreative Methoden
Messen von Ergebnissen	Leistungsbeurteilung, Tests, SRDP, Diagnosechecks

ARQA-VET

BERUFSBILDUNG – QIBB

QUALI – QIBB



## Qualitative Daten sind situations- und personenabhängig

... 14 ...

- ❑ **Lernerfahrungen und Lernergebnisse:** subjektive Einschätzung des Erfolgs, Leistungszufriedenheit
- ❑ **Lehren und Lernen:** Mitarbeit, Störungen im Unterricht, Leistungsdruck, Verständlichkeit, Strukturiertheit des Unterrichts
- ❑ **Lehrer/innen:** Zufriedenheit, Engagement, Einsatzbereitschaft
- ❑ **Führung und Schulmanagement:** Führungsstil

..... *Nicht alles, was zählt, ist zählbar, und nicht alles, was zählbar ist, zählt.* Albert Einstein

ARQA-VET

QUALIFIZIERUNG IN UND FÜR DIE QUALITÄTSINITIATIVE  
BERUFSBILDUNG – QIBB

QUALI-QIBB



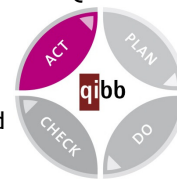
## Phase im Qualitätsregelkreis vom Check zum Act

... 15 ...

Das Follow-up ist für alle Organisationen, die sich mit QM beschäftigen, eine Herausforderung.

**Wichtig ist:**

- ❑ Daten aus Evaluationen genau anschauen und mit möglichst vielen Beteiligten reflektieren
- ❑ Interpretationsmöglichkeiten diskutieren
- ❑ Handlungsoptionen/ Maßnahmen aufzeigen und diskutieren
- ❑ Maßnahmen planen und umsetzen
- ❑ Maßnahmen wieder evaluieren, um den Qualitätsregelkreis zu schließen



..... Karl Wilbers (2015). Follow-up Tool. Arbeiten mit Evaluationsergebnissen als Basis für Schulentwicklungsprojekte. ARQA-VET (Hrsg.), Version 2.0. Wien  
[https://www.qibb.at/fileadmin/content/QIBB/Dokumente/Sonstige\\_Dokumente/Follow-up\\_Tool\\_Version\\_2.0\\_Okt\\_2015.pdf](https://www.qibb.at/fileadmin/content/QIBB/Dokumente/Sonstige_Dokumente/Follow-up_Tool_Version_2.0_Okt_2015.pdf)

ARQA-VET

QUALIFIZIERUNG IN UND FÜR DIE QUALITÄTSINITIATIVE  
BERUFSBILDUNG – QIBB

QUALI-QIBB



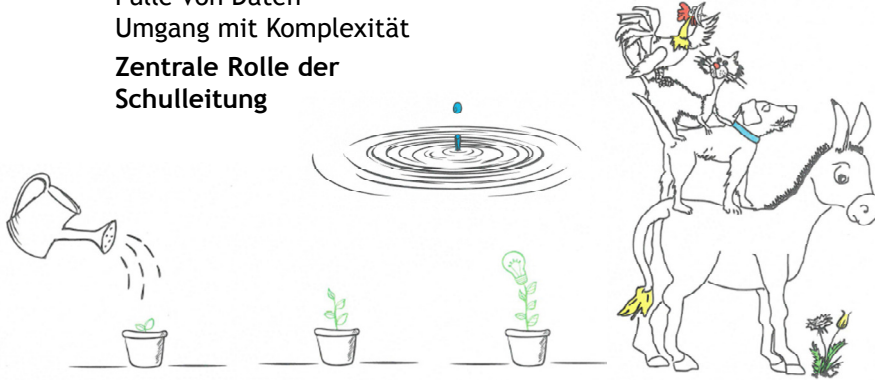


## Vom CHECK zum ACT

### Evidenzbasiertes Führen von Schulen mit QM/QIBB

... 16 ...

Fülle von Daten  
Umgang mit Komplexität  
Zentrale Rolle der  
Schulleitung



ARQA-VET

QUALIFIZIERUNG IN UND FÜR DIE QUALITÄTSINITIATIVE  
BERUFSBILDUNG – QIBB

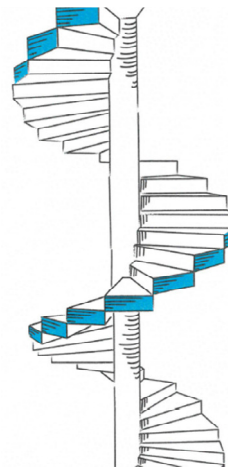
QUALI-QIBB



## Vom CHECK zum ACT

### Kommunikation und Dialogische Haltung, Entscheidungsstrukturen

... 17 ...



Fokus der Schulleitung auf  
Sinn – Raum – Vernetzung - Vertrauen

ARQA-VET

QUALIFIZIERUNG IN UND FÜR DIE QUALITÄTSINITIATIVE  
BERUFSBILDUNG – QIBB

QUALI-QIBB



## Austausch guter Praxis zu evidenzbasiertem Führen

... 18 ...

Ihre Erfahrungen vom Nutzen der Daten (Befunde, Evidenzen, Evaluationsergebnisse, Kennzahlen, Indikatoren) sind...

### Teil 1 - 5 Minuten Einzelarbeit

Welche Daten bewähren sich an Ihrer Schule für die Unterrichts- und Schulentwicklung?  
Bitte füllen Sie den vorliegenden Raster (A3) für Ihre Schule/Organisationseinheit aus.

### Teil 2 - Zusammenführung in der Gruppe: 15 Minuten

Tragen Sie bitte das Gruppenergebnis in die Datenmatrix (A0) ein.

### Teil 3 - Bewertung zur Relevanz: 5 Minuten

Welche dieser Daten sind für Sie besonders sinnvoll, relevant und nutzbar? Welchen Nutzen haben Schüler/innen und Lehrer/innen davon?

ARQA-VET

BERUFSBILDUNG – QIBB

QUALI-QIBB